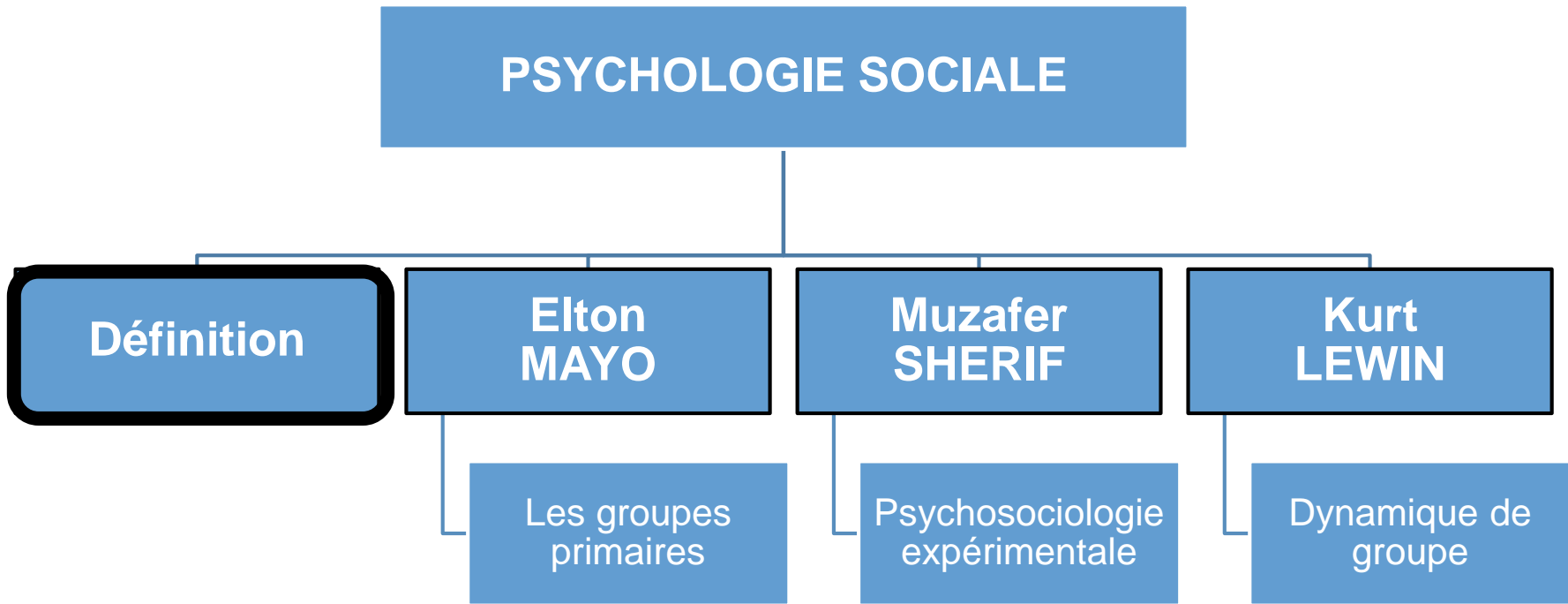


GESTION DE PROJET

Psychologie Sociale



Plan : Psychologie Sociale



Psychologie Sociale

Pour vous,
c'est quoi
la psychologie sociale ?



Psychologie Sociale

- La **Psychologie** s'intéresse à l'être humain dans ses faits psychiques, ses processus mentaux.
- La **Psychologie sociale** s'intéresse à l'être humain en tant que relation et moins à son caractère psychologique.

EXEMPLES TIRÉS DU PROJET TUTEURÉ

- La difficulté d'un projet se situe plus+ dans les relations humaines que dans les problèmes techniques.
- Avoir de la pédagogie dans la communication écrite (les schémas)
- Avoir de la pédagogie dans la présentation orale
- Faut-il un chef de projet ?
- Faut-il une Interlocuteur étudiant pour la communication ?

Psychologie Sociale

La psychologie sociale s'intéresse :

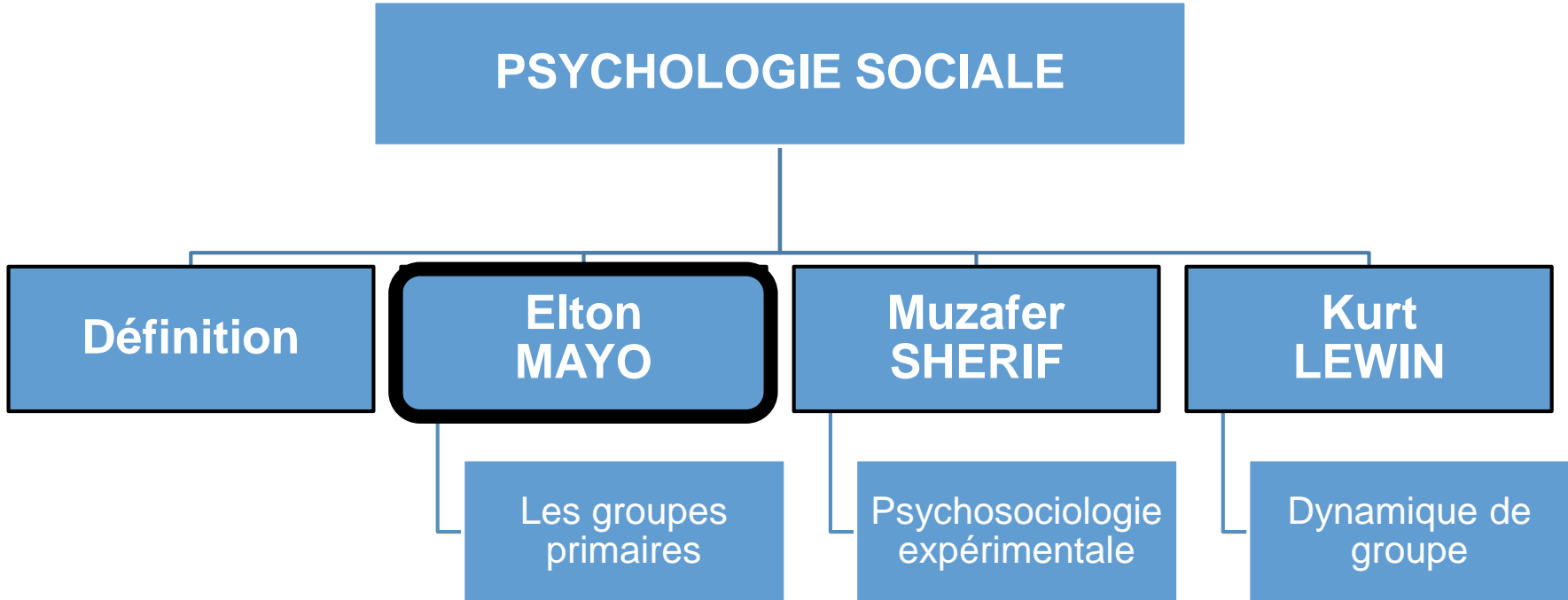
- à l'individu et aussi au groupe et à ses relations,
- au jeu de relations, aux influences dans un groupe,
- aux valeurs et aux normes communes, aux comportements,
- à la sociabilité de l'individu, à son tissu social, à ses liens sociaux.

Il y a trois courants fondateurs de la psychologie sociale :

- MAYO et ses travaux sur l'observation en entreprise des groupes primaires
- SHERIF et sa psychosociologie expérimentale en laboratoire
- LEWIN et sa dynamique de groupe.

Liens internet Eric Bizot PsychoSociologue

Plan : Psychologie Sociale

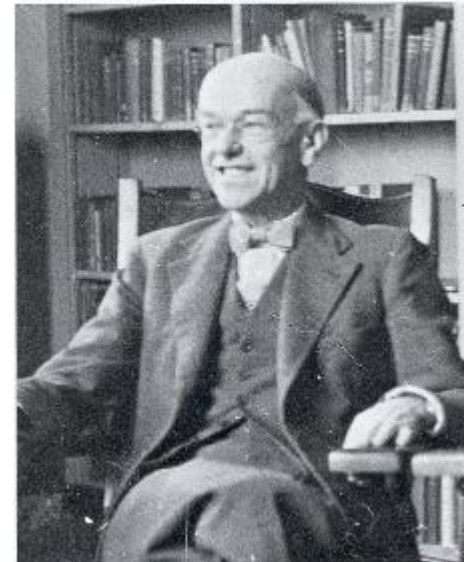


Psychologie Sociale MAYO

Elton MAYO (1880-1949)



Australien, professeur de Philosophie, Psychologue et sociologue aux USA, dont l'œuvre est centrée sur les conditions psychologiques des ouvriers dans les entreprises



LES ACTIONS

Observations des individus et des groupes primaires (individus en vis à vis) dans l'entreprise Western Electric Company de 1920 à 1949, par des entretiens individuels

Quels sont les groupes primaires auxquels vous appartenez ?

Psychologie Sociale MAYO

Introduction des pauses dans le travail et augmentation :

- de la production, du rendement,
- de la satisfaction dans le travail
- de l'appartenance à son groupe primaire.

Fonction productive de l'ouvrier mais aussi fonction sociale.

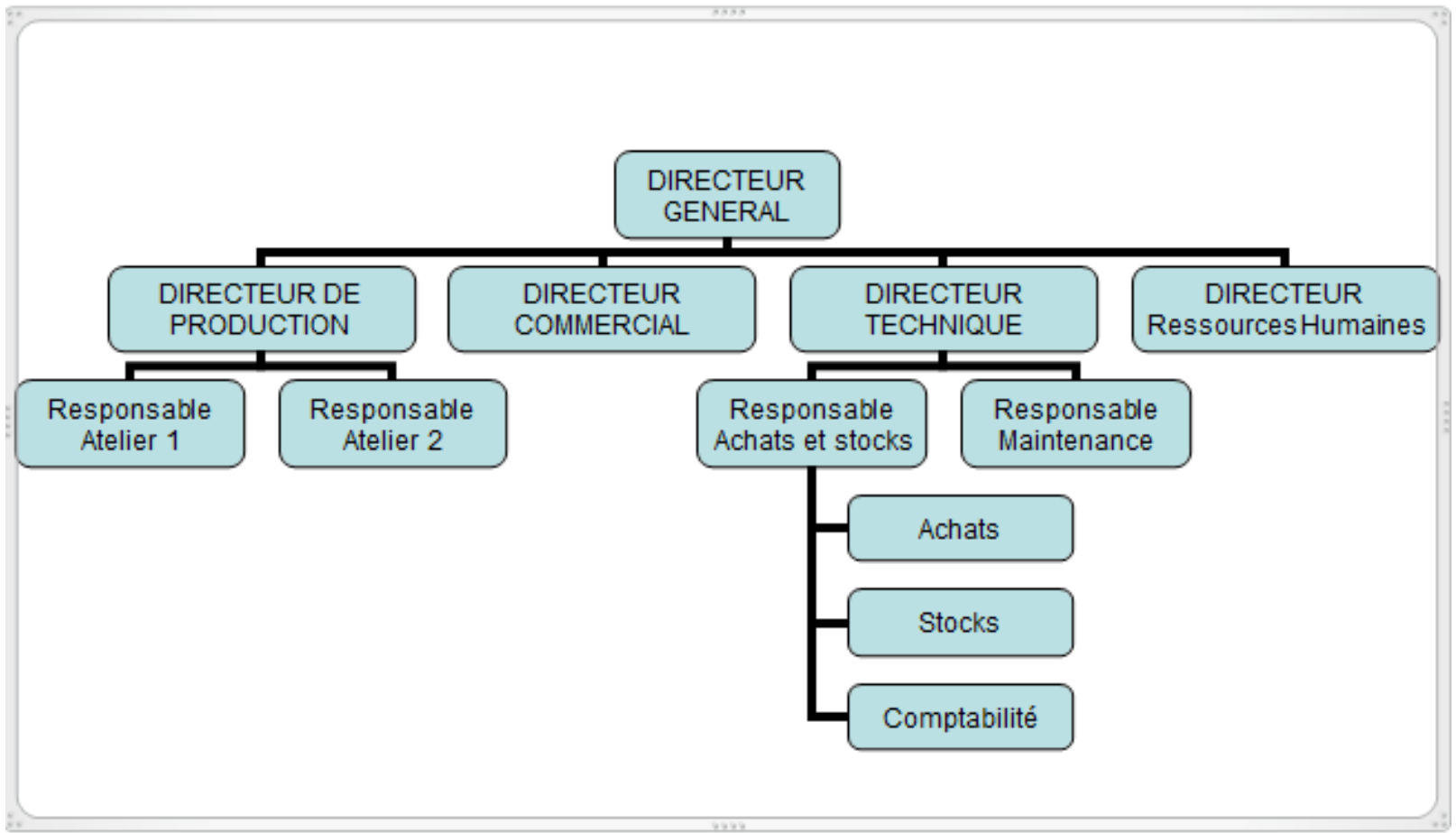
- L'individu réagit aux conditions de son travail et de la façon dont il les perçoit.
 - Exemple : pointe de production dans 2 ateliers
- Il ne suffit pas d'améliorer les conditions de travail, il faut qu'elles soient ressenties comme étant améliorées.
 - Exemple : aménagement du coin repos en usine
- Pionnier de l'introduction des réunions « analyses de pratique » entre pairs, payées par la Direction, sans contrôle de la Direction ...

Psychologie Sociale MAYO

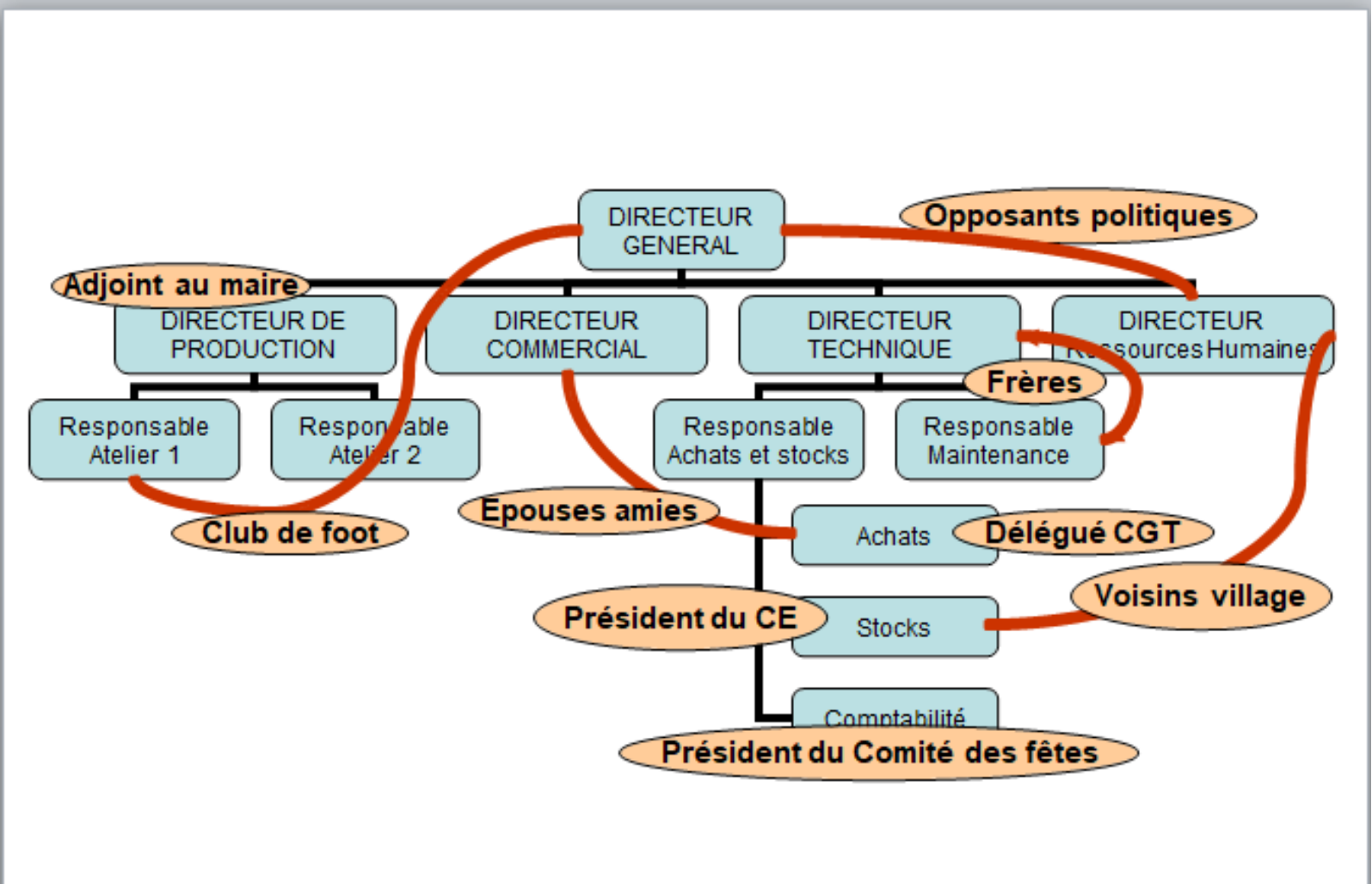
Les Groupes Primaires produisent :

- des normes de groupe. Exemples de norme de groupe :
 - *On prend le café à 9h et à 13h30*
 - *Le bon cadre essaie de partir le plus tard le soir (France : engagement)*
 - *Le bon cadre essaie de partir à l'heure (USA : efficacité)*
 - *Un travail réclamé est fait rapidement*
 - *On commence une réunion avec 10 mn de retard*
 - *On croit que les blondes sont sans cervelle*
 - *Les Basques estiment que les Landais ne savent pas conduire*
 - *On mange des cuisses de grenouille mais pas de viande de cheval ...*
- et une organisation informelle (sociogramme) à côté de l'organisation formelle (organigramme).
 - Exemple : grosse usine de production de chimie dans un petit village en Alsace

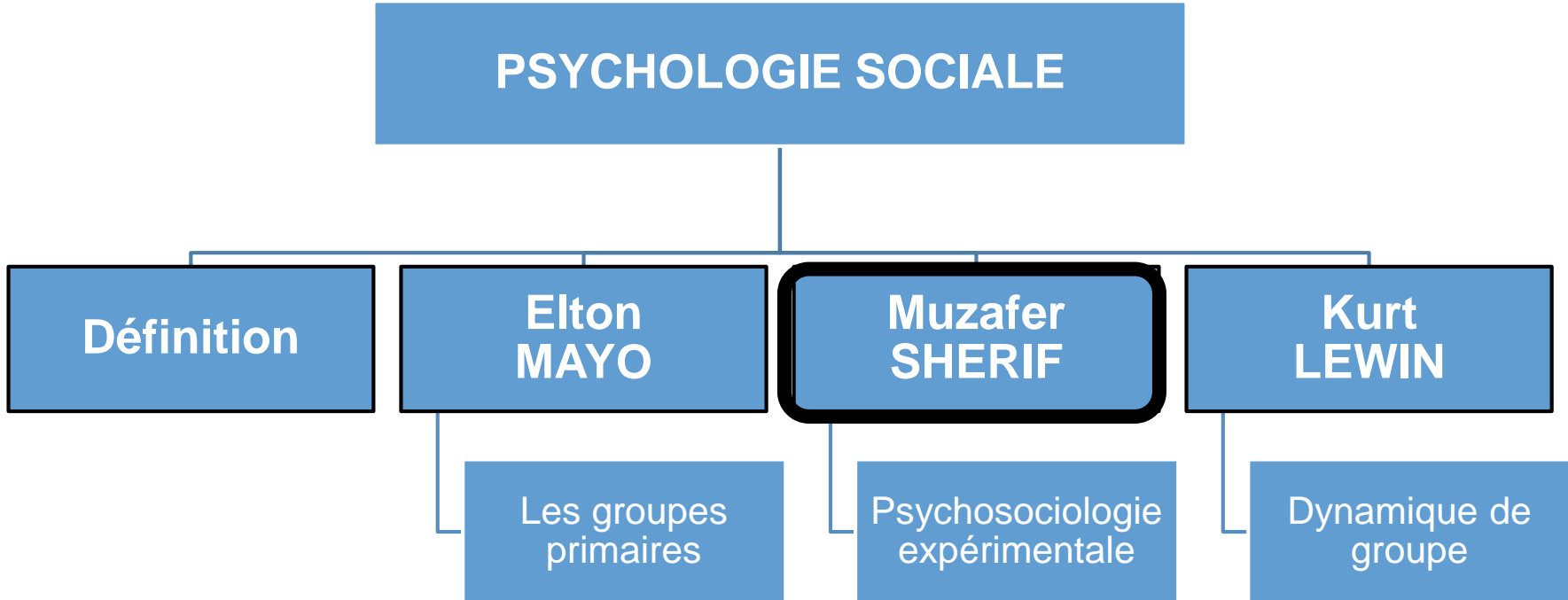
Organigramme Usine



Sociogramme Usine



Plan : Psychologie Sociale



Psychologie Sociale **SHERIF**

Muzafer **SHERIF** (1906-1988)

Psychosociologue américain d'origine turque dont l'œuvre est centrée sur des expériences scientifiques de psychologie de groupe



Psychosociologie expérimentale

- Conditions de l'expérience
- Expérience 1 : un individu seul
- Expérience 2 : un groupe d'individus ayant fait l'expérience 1



Quels résultats ?

- Norme groupale

Pourquoi cet effet de convergence ?

- **Pour réduire l'incertitude du groupe**

Psychologie Sociale **SHERIF**

Pour le groupe, Sherif dit que :

- le réel est une construction sociale
- la réalité (la Vérité ?) est l'opinion la plus répandue

- la norme groupale se construit implicitement
- Lorsque la "réalité objective" n'impose pas une opinion déterminée, "la réalité sociale", représentée par la tendance de l'opinion collective, tend à se substituer à elle ...

A quel film cela vous fait-il penser ?

Psychologie sociale

Psychologie Sociale **SHERIF**



Psychologie Sociale **SHERIF**

LES CONSEQUENCES, LES RISQUES

- Rumeurs
- Manipulation
- Embrigadement, conditionnement, lavage de cerveau, dépersonnalisation

Quels exemples?

- Sectes
- Les expérimentations des médecins nazis en camp de concentration
- L'appartenance à un groupe peut influencer notre perception individuelle

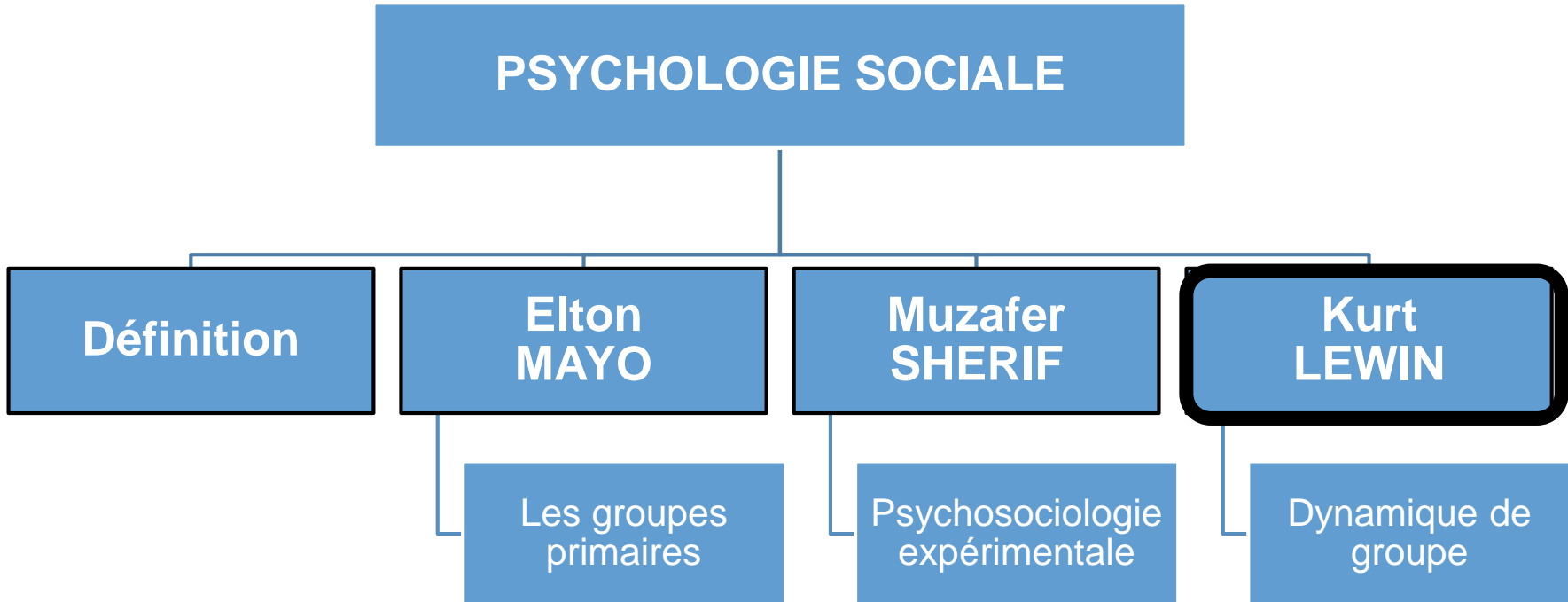
Exemple de normes groupales à l'IT, dans cette LP ?

- Places en salle de classe
- Coin fumeurs

La norme groupale n'a pas d'enjeu

- Elle se construit de façon implicite, dans le non-dit
- Le sujet déviant du groupe va être rappelé à l'ordre par le groupe.

Plan : Psychologie Sociale



Psychologie Sociale LEWIN

Kurt LEWIN (1890-1947)
Psychologue juif allemand,
Emigré aux USA en 1930,
Fondateur du centre pour la recherche
de la dynamique de groupe



THÉORIE DE LA GESTALT

- En matière de perception, on ne perçoit que la totalité et non les détails.
- Le groupe est un tout, un ensemble en interdépendance.
- Cette totalité d'éléments du tout est autre chose que la juxtaposition de ces éléments.
Pour lui $1 + 1 + 1$ est supérieur à 3 : le groupe est supérieur aux éléments qui le constituent

Psychologie Sociale LEWIN

Le groupe :

- est un tout
- est structuré
- a sa personnalité
- est un système ouvert
- est un lieu d'interdépendances généralisées
 - entre les membres
 - entre les membres et le groupe
 - entre le groupe et son environnement



Responsabilité individuelle et responsabilité collective ...

Psychologie Sociale LEWIN

EXPÉRIENCE DE LEWIN

- Situation
Dans des ateliers de théâtre pour enfants, discussion pour décider du thème de la pièce.
- Animateurs des groupes : des Sociologues
- Objectif
Analyser le comportement d'un groupe en fonction du style de management de l'animateur
- Déroulement
Trois groupes sont réalisés avec un style de conduite de réunion très différente avec un :
 - 1) animateur autocratique (autoritaire et centralisateur)
 - 2) animateur démocratique
 - 3) animateur inexistant, qui laisse faire

Psychologie Sociale LEWIN

Quels sont les résultats de l'expérience de Lewin ?

Résultats	Animateur autocratique	Animateur démocratique	Animateur qui laisse faire
Performance (obtention d'un résultat)	Résultat obtenu avec meneur	Résultat obtenu même sans meneur	Pas de résultat obtenu
Climat du groupe (paix, conflit ...)	Conflit avec bouc émissaire	Conflit avec résolution de conflit, Cohésion du groupe	Agressivité Pas de cohésion
Communication (verticale, horizontale, ...)	Verticale descendante Hiérarchique	Horizontale, qui prend du temps	Quasiment absente

Psychologie Sociale

Merci de votre attention!

