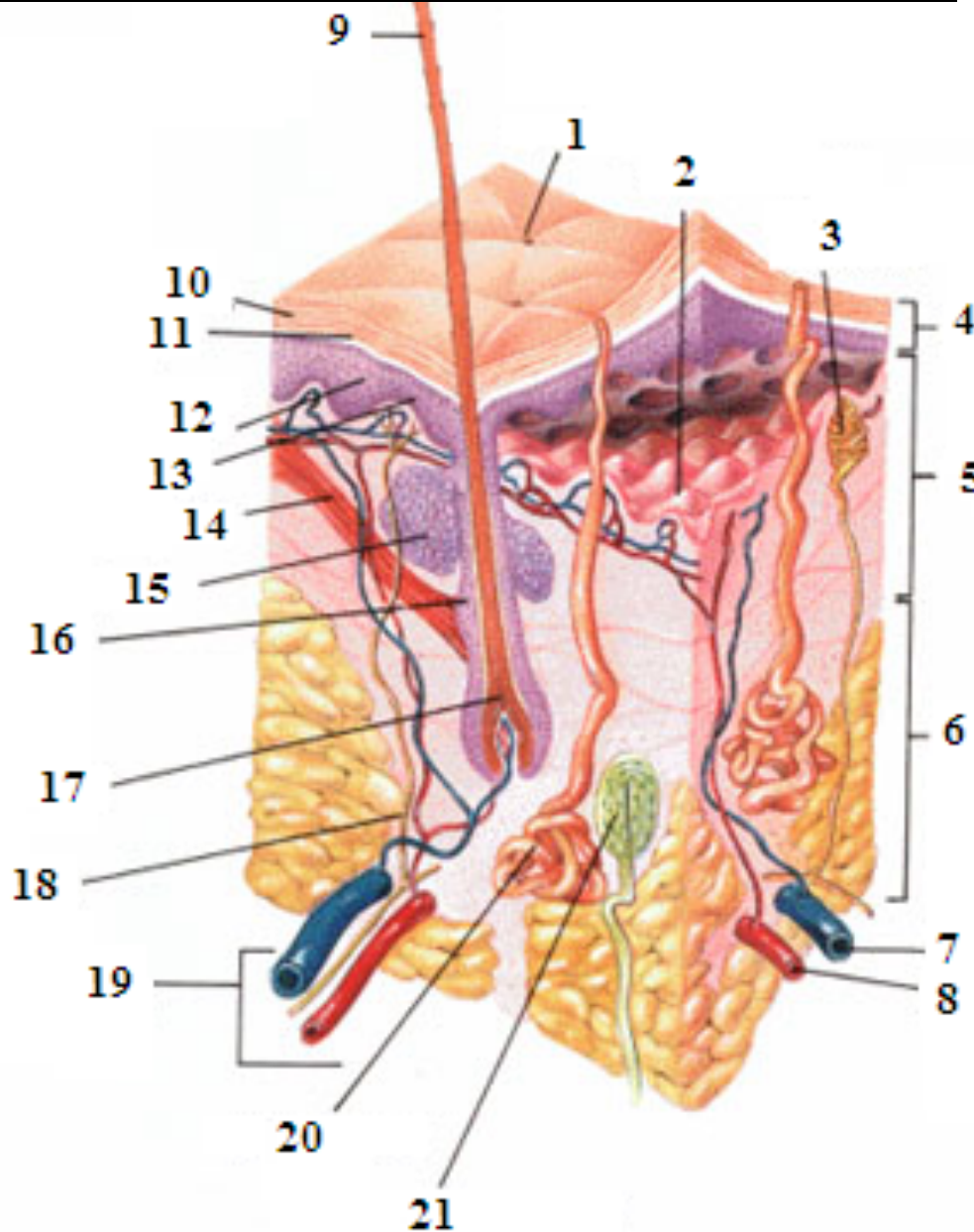


a	b	c	d	e	f	g	h	i	j	k	l	m	n	o	p	q	r	s	t	u
	8		1		6		19		11		4		2		3			15		7



Retrouver la place sur le schéma :

- a corpuscule de Pacini
- 8 b artère
- c poil
- 1 d pore de transpiration
- e glande sudoripare eccrine
- 6 f hypoderme
- g cornée
- 19 h système lymphatique et vasculaire
- i derme
- 11 j couche pigmentée
- k nerf
- 4 l épiderme
- m kératinocytes
- 2 n jonction dermo-épidermique (papille dermique)
- o bulbe
- 3 p terminaison nerveuse
- q follicule
- r mélanocytes
- 15 s glande sébacée
- t muscle érectile
- 7 u veine